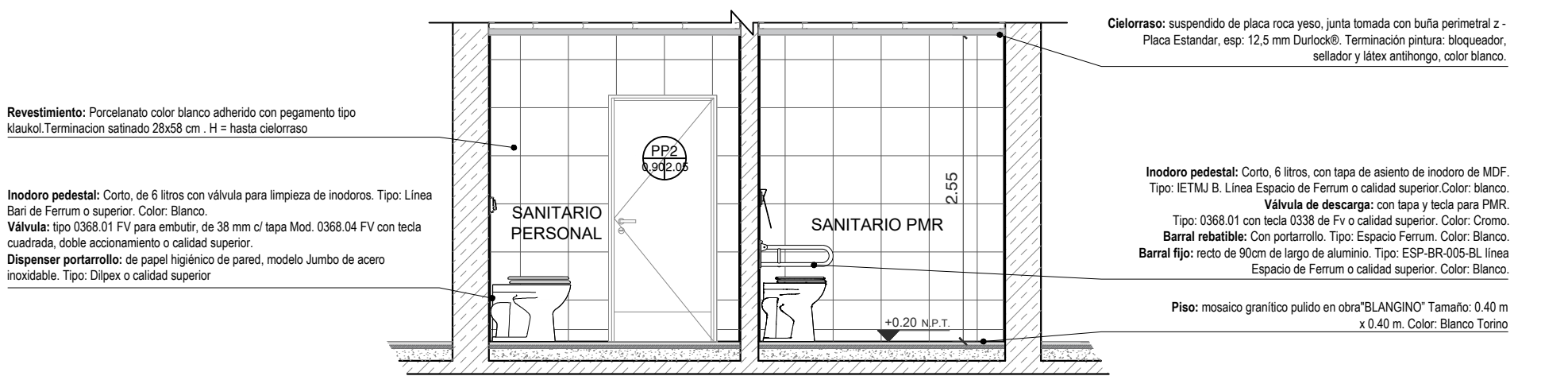
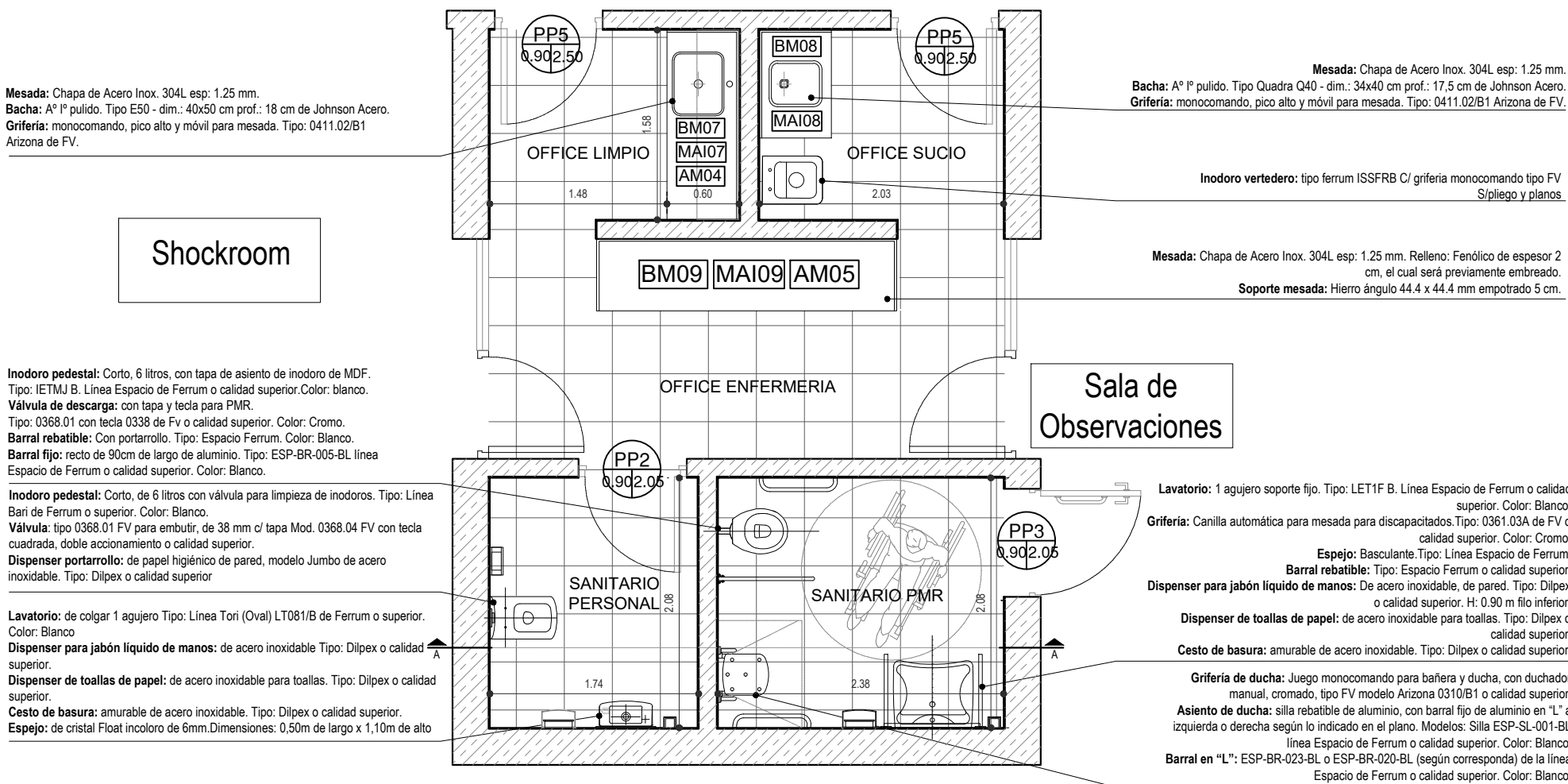


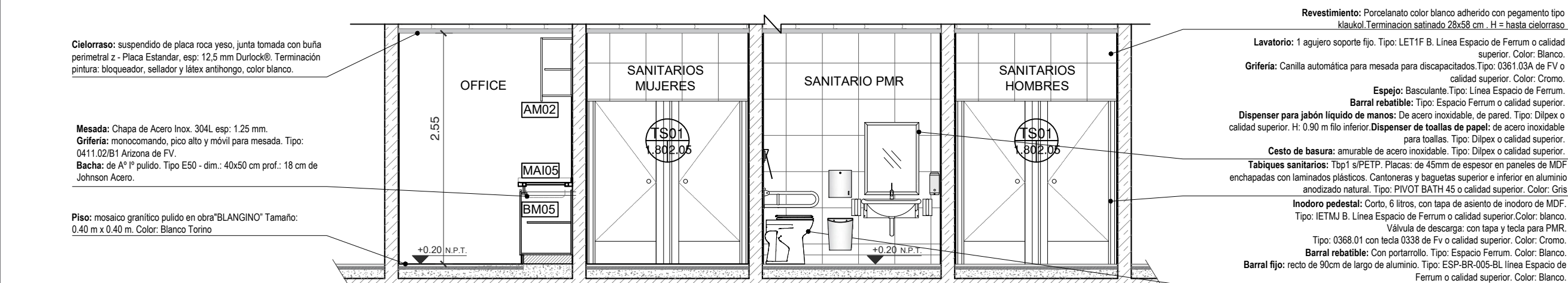
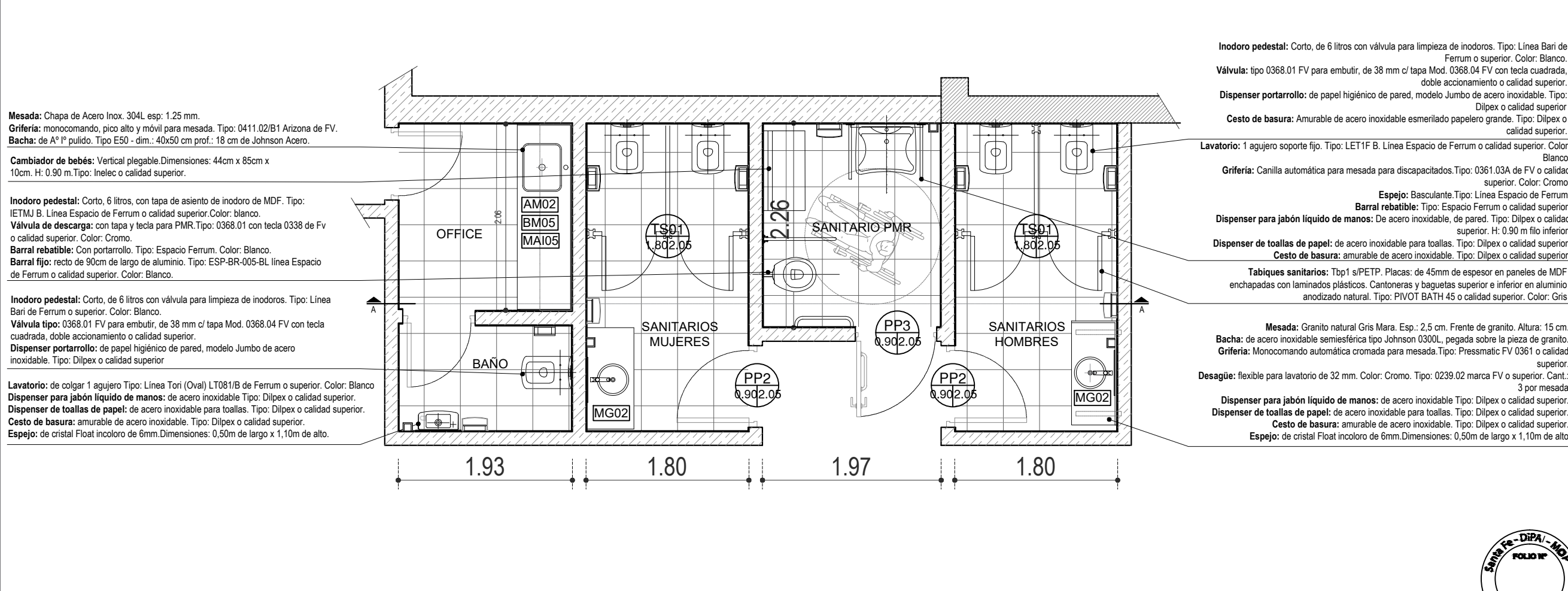
## Sanitarios del Personal - Sala de Obervacion - Shockrrm

ESC. 1:50



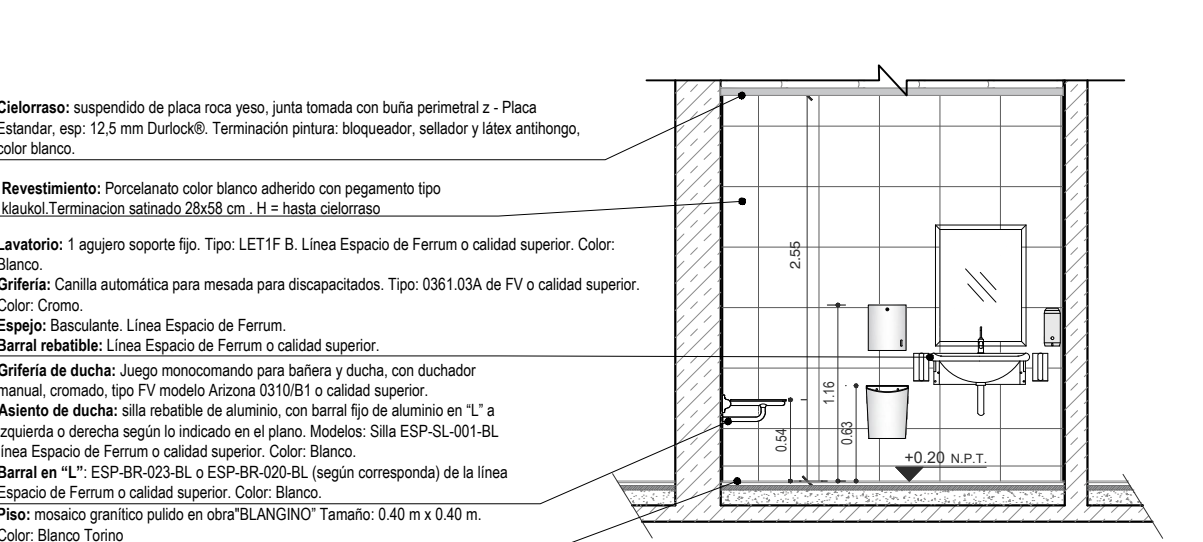
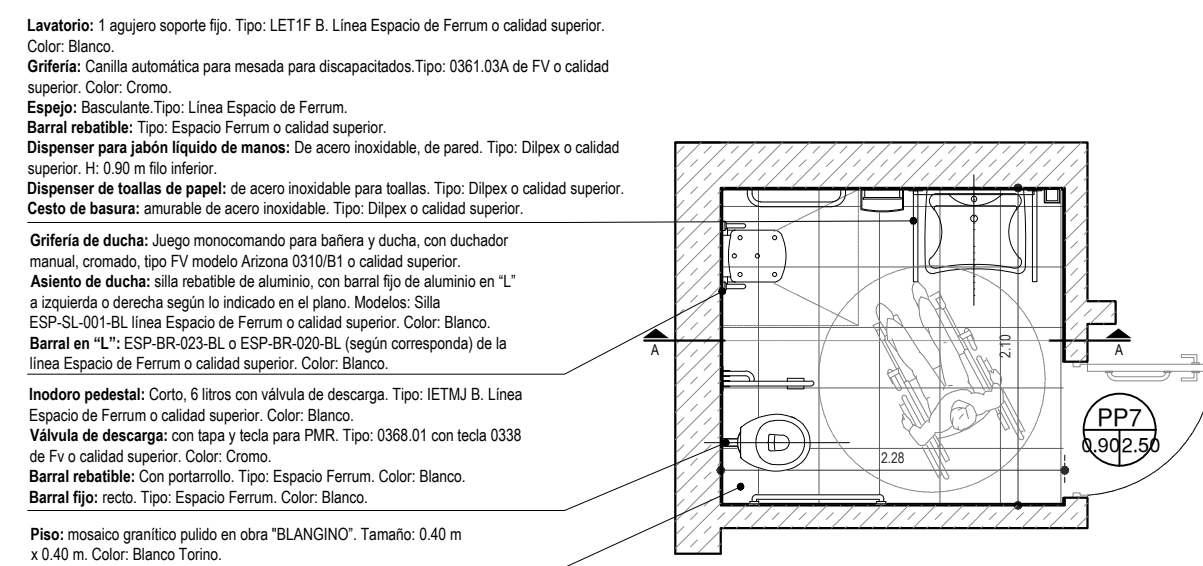
## Sanitarios Administrativos y Sanitarios Públicos

ESC. 1:50



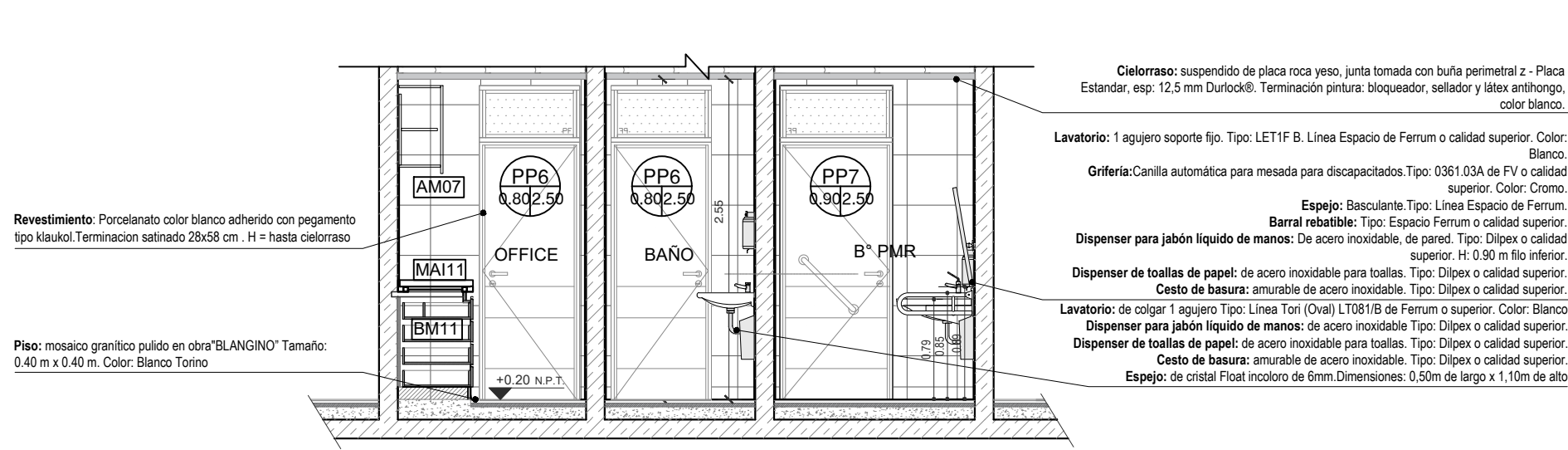
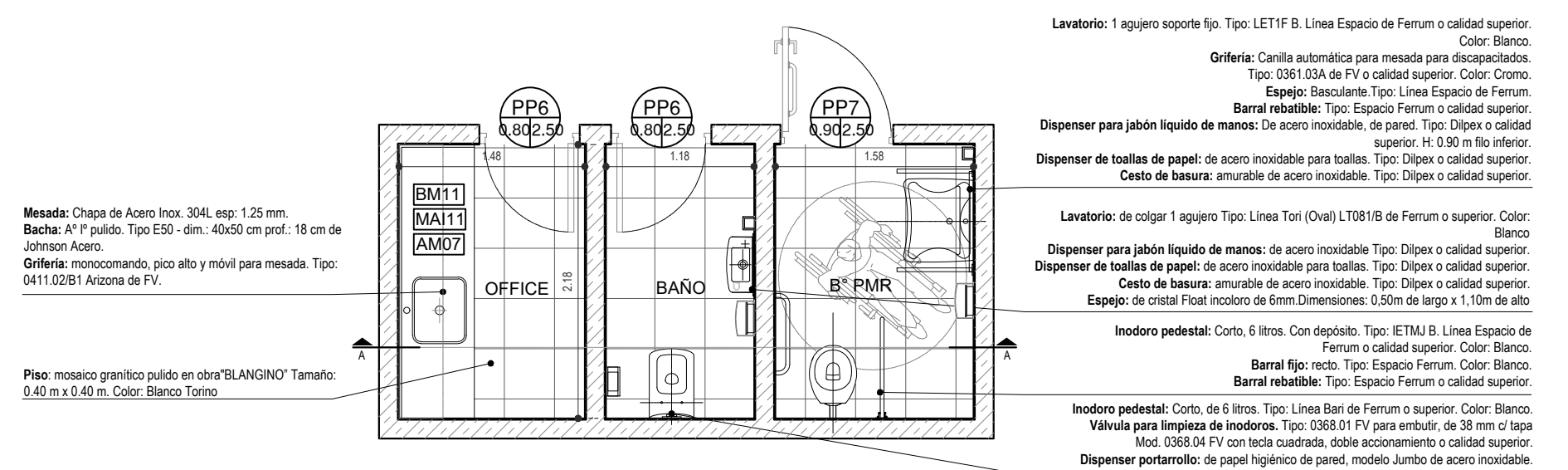
## Sanitarios Habitaciones

ESC. 1:50



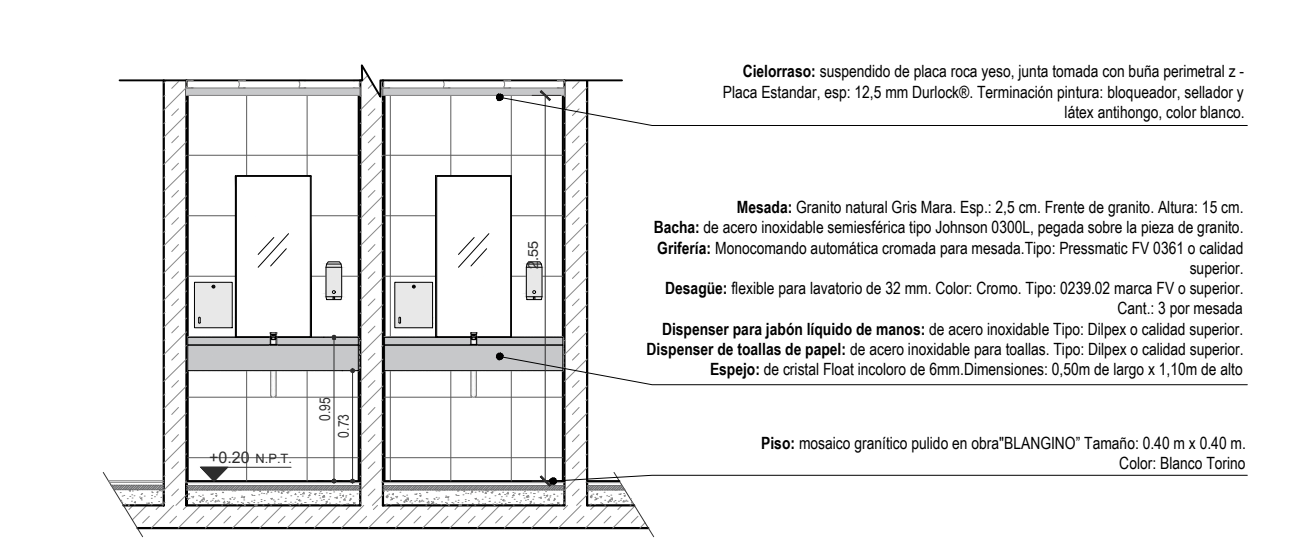
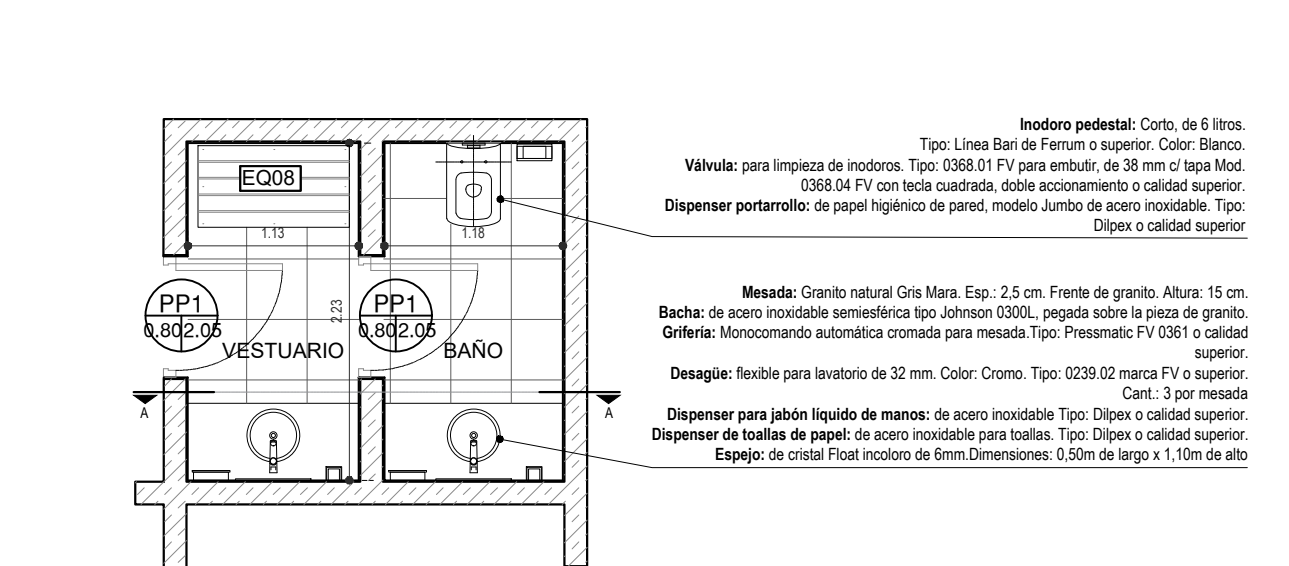
## Sanitarios Públicos


ESC. 1:50



## Sanitarios Informes

ESC. 1:50





**Santa Fe**  
PROVINCIA

SECRETARIO DE OBRAS PÚBLICAS

**ARQ. MARCELO PASCUALÓN**

SUBSECRETARIO DE ARQUITECTURA Y OBRAS PÚBLICAS

**ARQ. LUCAS CONDAL**

DIRECTOR PROVINCIAL DIPAI

**ARQ. ANDRÉS FRANCESCO**

SUBDIRECTOR PROVINCIAL DIPAI

**ARQ. DANIEL IMHOFF**

SUBDIRECTOR DE PROYECTOS JULIO CENTRAL

**ARQ. UNIO DURÉ**

PROYECTISTA

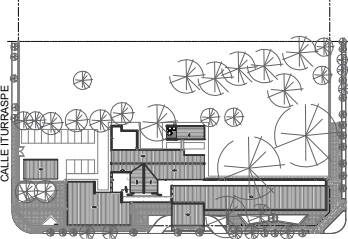
**Di.P.A.I.**

OBRA

**"REFUNCIONALIZACIÓN Y AMPLIACIÓN HOSPITAL RURAL N°31 - S.A.M.Co SAN VICENTE"**

DOC. de PROYECTO

UBICACIÓN



ARCHIVO

**DS - Desarrollos.dwg**

ESPECIALIDAD

**DESARROLLOS**

PLANO

**DESARROLLOS SANITARIOS**

FECHA 10/2025

ESCALA 1:50

REVISIÓN 01

DENOMINACIÓN

**DS-01**

Todas las medidas se verificarán en obra